

**ZARZĄDZENIE NR 165/25**  
**BURMISTRZA NASIELSKA**

z dnia 4 listopada 2025 r.

**zmieniające zarządzenie w sprawie Regulaminu Pracy Urzędu Miejskiego w Nasielsku**

Na podstawie art. 33 ust. 1 i 3 ustawy z dnia 8 marca 1990 r. o samorządzie gminnym (Dz. U. z 2025 r. poz. 1153, 1436) i art. 104 ustawy z dnia 26 czerwca 1974 r. - Kodeks pracy (Dz. U. z 2025 r. poz. 277, 807) w związku z art. 42 ust. 1 ustawy z dnia 21 listopada 2008 r. o pracownikach samorządowych (Dz. U. z 2024 r. poz. 1135) zarządza się, co następuje:

**§ 1.** W Regulaminie Pracy Urzędu Miejskiego w Nasielsku, stanowiącym załącznik do Zarządzenia Nr 120/23 Burmistrza Nasielska z dnia 31 lipca 2023 r. w sprawie Regulaminu Pracy Urzędu Miejskiego w Nasielsku, zmienionym Zarządzeniem Nr 27/25 Burmistrza Nasielska z dnia 4 lutego 2025 r. dokonuje się zmiany polegającej na tym, że § 1 i 2 „Regulaminu funkcjonowania monitoringu wizyjnego w Urzędzie Miejskim w Nasielsku”, stanowiącego załącznik nr 2 do Regulaminu Pracy Urzędu Miejskiego w Nasielsku otrzymują brzmienie:

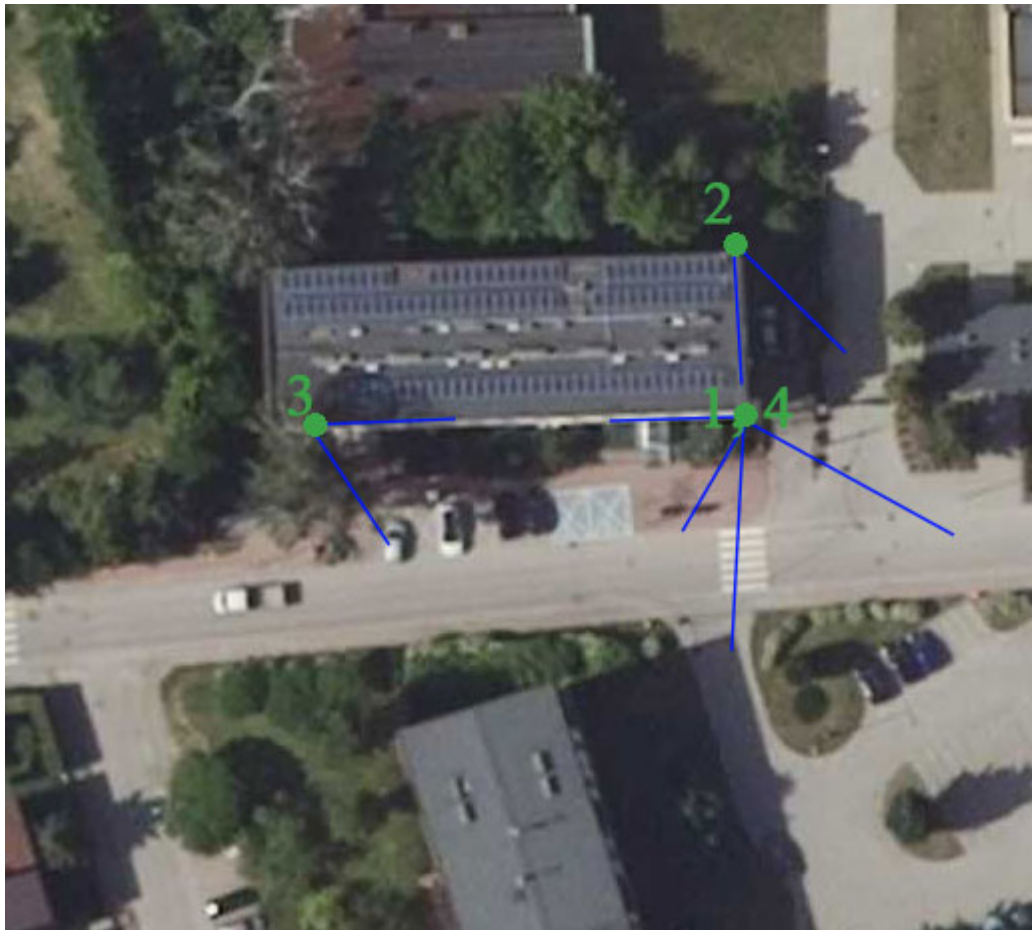
„§ 1. Na podstawie art. 22<sup>2</sup> ustawy z dnia 26 czerwca 1974 r. – Kodeks pracy, wprowadza się w Urzędzie oraz na terenie wokół budynku techniczne środki bezpieczeństwa umożliwiające rejestrację obrazu nad terenem zakładu pracy i terenem wokół zakładu pracy (monitoring wizyjny) w postaci kamer rejestrujących, które monitorują:

**I. Wnętrze Urzędu – kamery umieszczone:**

- 1) w holu wejściowym, przy Biurze Obsługi Interesantów – **kamera 1**; kamera stacjonarna – umieszczona nad drzwiami wejściowymi do Urzędu; kamera obejmuje swoim zasięgiem hol wejściowy głównego wejścia do Urzędu, schody prowadzące na I piętro, urządzenie wielofunkcyjne oraz część Biura Obsługi Interesantów;
- 2) w holu wejściowym, przy Sekretariacie Miejskiego Ośrodka Pomocy Społecznej w Nasielsku – **kamera 2**; kamera stacjonarna – umieszczona pod sufitem w narożniku ściany przy Sekretariacie Miejskiego Ośrodka Pomocy Społecznej w Nasielsku; kamera obejmuje swoim zasięgiem hol wejściowy do budynku od strony Miejskiego Ośrodka Pomocy Społecznej w Nasielsku oraz część korytarza;
- 3) na I piętrze Urzędu, w holu przy Sekretariacie Burmistrza – **kamera 3**; stacjonarna – umieszczona na I piętrze, na końcu korytarza, pod sufitem; kamera obejmuje swoim zasięgiem część holu (I piętro) – urządzenie wielofunkcyjne, drzwi wejściowe do pomieszczeń Wydziału Organizacji i Promocji, drzwi wejściowe do Sekretariatu Burmistrza oraz krzeselka dla interesantów;
- 4) na II piętrze, w holu przy Urzędzie Stanu Cywilnego – **kamera 4**; stacjonarna – umieszczona na II piętrze, na końcu korytarza, pod sufitem; kamera obejmuje swoim zasięgiem hol (II piętro) – drzwi wejściowe do pomieszczeń Urzędu Stanu Cywilnego i Wydziału Spraw Obywatelskich oraz krzeselka dla interesantów;
- 5) na II piętrze, w serwerowni Urzędu – **kamera 5**; stacjonarna – umieszczona na II piętrze, w pomieszczeniu serwerowni, pod sufitem; kamera obejmuje swoim zasięgiem drzwi wejściowe do serwerowni i pomieszczenie serwerowni;
- 6) na klatce schodowej od głównego wejścia przy Biurze Obsługi Interesantów – **kamera 6**; stacjonarna – umieszczona w narożniku klatki schodowej między parterem a I piętrzem, pod sufitem; kamera obejmuje swoim zasięgiem część klatki schodowej;
- 7) na klatce schodowej od głównego wejścia przy Biurze Obsługi Interesantów – **kamera 7**; stacjonarna – umieszczona w narożniku klatki schodowej między I a II piętrzem, pod sufitem; kamera obejmuje swoim zasięgiem część klatki schodowej;

- 8) na klatce schodowej od wejścia przy Sekretariacie Miejskiego Ośrodka Pomocy Społecznej w Nasielsku – **kamera 8**; stacjonarna – umieszczona w narożniku klatki schodowej między parterem a I piętrem, pod sufitem; kamera obejmuje swoim zasięgiem część klatki schodowej;
- 9) na klatce schodowej od wejścia przy Sekretariacie Miejskiego Ośrodka Pomocy Społecznej w Nasielsku – **kamera 9**; stacjonarna – umieszczona w narożniku klatki schodowej między I a II piętrem, pod sufitem; kamera obejmuje swoim zasięgiem część klatki schodowej.

II. **Teren wokół Urzędu** – kamery umieszczone zgodnie z poniższym rysunkiem:



*Rys. Zakres monitoringu wokół Urzędu.*

- 1) nad wejściem do Urzędu – **kamera 1**; stacjonarna – umieszczona na ścianie Urzędu; kamera obejmuje swoim zasięgiem główne wejście do Urzędu, część parkingu przed Urzędem, część ul. Elektronowej, chodnik przy ul. Elektronowej 3;
- 2) z tyłu Urzędu – **kamera 2**; stacjonarna – umieszczona na wschodniej ścianie Urzędu; kamera obejmuje swoim zasięgiem parking dla samochodów służbowych, kosze na śmieci, część chodnika i ul. Elektronowej;
- 3) nad wejściem do Urzędu od strony Miejskiego Ośrodka Pomocy Społecznej w Nasielsku – **kamera 3**; stacjonarna – umieszczona na południowej ścianie Urzędu; kamera obejmuje swoim zasięgiem wejście do Urzędu od strony Miejskiego Ośrodka Pomocy Społecznej w Nasielsku, lodówkę społeczną, część parkingu dla samochodów przed Urzędem, część chodnika i ul. Elektronowej;
- 4) na parkingu przy ścianie Urzędu – **kamera 4**; stacjonarna – umieszczona na południowej ścianie Urzędu; kamera obejmuje swoim zasięgiem parking dla samochodów po drugiej stronie ul. Elektronowej, część chodnika i ul. Elektronowej.

§ 2. Monitoringiem objęta jest także sala konferencyjna UM (w trakcie trwania sesji Rady Miejskiej w Nasielsku). Sesje Rady Miejskiej w Nasielsku są transmitowane i utrwalane za pomocą urządzeń rejestrujących obraz i dźwięk na podstawie art. 20 ust. 1b ustawy z dnia 8 marca 1990 r. o samorządzie gminnym. W Urzędzie funkcjonuje jedna kamera w sali konferencyjnej, gdzie nagrywane są sesje Rady. Kamera ta wykorzystywana jest tylko do nagrywania przebiegu sesji Rady i włączana jest tylko podczas obrad Rady. Nagrania udostępniane są na stronie UM w Nasielsku (<https://nasielsk.sesja.pl/>).”..

§ 2. Wykonanie zarządzenia powierza się kierownikom komórek organizacyjnych Urzędu Miejskiego w Nasielsku zobowiązując ich do poinformowania pracowników podległych komórek o treści zarządzenia.

§ 3. Nadzór nad wykonaniem zarządzenia powierza się Sekretarzowi Nasielska.

§ 4. Zarządzenie wchodzi w życie po upływie 14 dni od dnia podania go do wiadomości pracowników Urzędu Miejskiego w Nasielsku.

BURMISTRZ NASIELSKA

**Radosław Kasiak**