

ZARZĄDZENIE NR 180/25
BURMISTRZA NASIELSKA

z dnia 17 grudnia 2025 r.

w sprawie wprowadzenia do stosowania Księgi Identyfikacji Wizualnej Gminy Nasielsk

Na podstawie art. 7 ust. 1 pkt 18 oraz art. 31 ustawy z dnia 8 marca 1990 r. o samorządzie gminnym (Dz.U. z 2025 r., poz. 1153, 1436) zarządza się, co następuje:

§ 1. W celu budowania spójnego wizerunku Gminy Nasielsk wprowadza się Księgę Identyfikacji Wizualnej Gminy Nasielsk (KIW GN), stanowiącą załącznik Nr 1 do niniejszego zarządzenia. KIW GN dostępna będzie również na stronie www.nasielsk.pl.

§ 2. KIW GN należy stosować w Urzędzie Miejskim w Nasielsku (zwanym dalej „Urzędem”) oraz w jednostkach organizacyjnych Gminy Nasielsk (zwanymi dalej „jednostkami”) do materiałów promocyjnych i informacyjnych m.in. plakatów, banerów, zaproszeń, ulotek oraz innych nośników reklamowych odnoszących się do działań Gminy Nasielsk, a także we wszystkich kanałach komunikacji internetowej Urzędu oraz jednostek.

§ 3. 1. Weryfikowanie i koordynację bieżących działań w zakresie stosowania KIW GN prowadzić będzie Wydział Organizacji i Promocji Urzędu.

2. Pracownicy Urzędu oraz jednostek zobowiązani są do projektowania materiałów zgodnie z KIW GN oraz przesyłania Wydziałowi Organizacji i Promocji Urzędu wszelkich projektów graficznych nowych realizacji, w celu ich akceptacji.

§ 4. 1. Logotyp Gminy Nasielsk powinien być używany we wszystkich przypadkach związanych z promocją Gminy Nasielsk, w szczególności podczas wydarzeń o charakterze sportowym, kulturalnym, turystycznym, rekreacyjnym, itp., które są finansowane lub współfinansowane z budżetu Gminy Nasielsk, z wyłączeniem wydarzeń pod patronatem Burmistrza Nasielska.

2. Wykorzystanie logotypu Gminy Nasielsk przez inne instytucje i podmioty, w tym organizacje, osoby prawne i fizyczne, wymaga uzyskania każdorazowo zgody Burmistrza Nasielska lub pod jego nieobecność Sekretarza Nasielska, Kierownika Wydziału Organizacji i Promocji Urzędu lub Zastępcy Kierownika Wydziału Organizacji i Promocji Urzędu, czuwających nad prawidłowym wykorzystaniem logotypu.

3. Udzielenie zgody na używanie logotypu Gminy Nasielsk następuje nieodpłatnie.

4. W celu uzyskania zgody, o której mowa w ust. 2, należy:

- 1) złożyć pisemny wniosek, którego wzór stanowi załącznik Nr 2 do niniejszego zarządzenia,
- 2) dostarczyć projekt graficzny materiałów, na których ma być umieszczany logotyp Gminy Nasielsk.

5. Zgoda określona w ust. 2 może zostać cofnięta lub zawieszona, jeżeli podmiot uprawniony nie zachowuje warunków, na których zgoda została udzielona.

§ 5. Dopuszcza się korzystanie oraz rozpowszechnianie materiałów promocyjnych, w szczególności gadżetów, papieru firmowego oraz innych nośników opatrzonych logotypem zatwierdzonych przed dniem wejścia w życie niniejszego zarządzenia, do czasu całkowitego wyczerpania ich nakładów.

§ 6. Wykonanie zarządzenia powierza się Kierownikowi Wydziału Organizacji i Promocji Urzędu.

§ 7. Zarządzenie wchodzi w życie z dniem podpisania.

Burmistrz Nasielska

Radosław Kasiak



Nasielsk
warto powracać

Zasady komunikacji wizualnej

SYSTEM IDENTYFIKACJI WIZUALNEJ
GMINY NASIELSK





JAN KOWALSKI
sekretarz

URZĄD MIEJSKI W NASIELSKU
ul. Elektronowa 3, 05-190 Nasielsk
tel. +48 23 693 30 00
fax +48 23 69 12 470
E-mail E-mail:
um@nasielsk.pl



Nasielsk
warto powracać

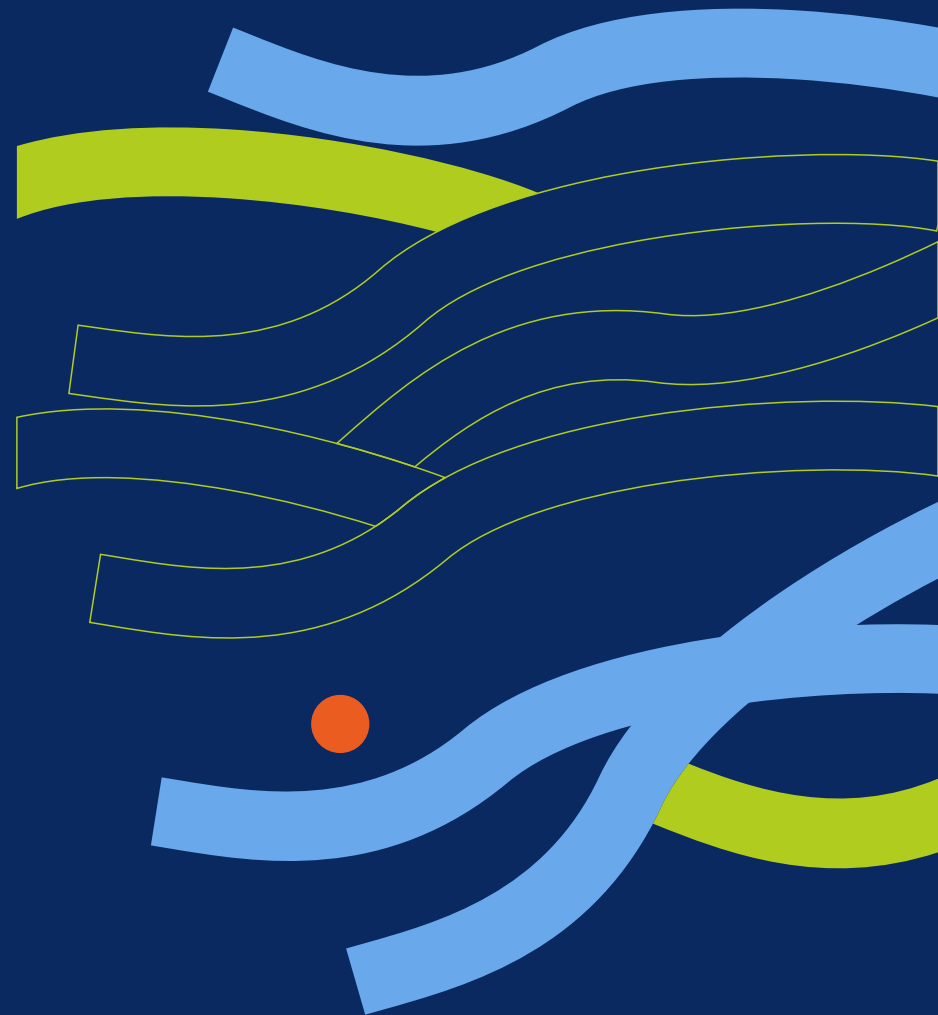
Wstęp - logotyp opis	5
Wstęp - logotyp geneza	6
I. Budowa znaku	7
Konstrukcja znaku / pole ochronne	
Wersja podstawowa	
Kolorystyka	
Wersja jednobarwna / monochromatyczna	
Zestawienie logo poziom	
Umieszczanie znaku na tłach kolorowych	
Niedozwolone zastosowania. Minimalny rozmiar znaku	
Typografia	
Patern / wzór- dodatkowy element graficzny	
II. Materiały drukowane	18
Wizytówka	
Papier firmowy	
Ulotka / folder front	
Kalendarze książkowe	
Zaproszenia - warianty	
Koperta	
Teczka	
Dyplom	
Identyfikator	

III. Materiały elektroniczne	38
Zdjęcia profilowe / zdjęcie w tle - facebook	
Post facebook	
Stopka poczty elektronicznej	
IV. Materiały promocyjne	42
Filizanka / kubek	
Nadruk na koszulce / czapka	
Zapinka / magnes / smycz / termos	
długopis / otówek	
Buff / komin na szyję	
Torby płócienne / papierowe	
V. Materiały przestrzenne	51
Banner	
Beachflag / flaga / winder	
Tablica przestrzenna	
Namiot reklamowy	
Leżak	



Wstęp

SYSTEM IDENTYFIKACJI WIZUALNEJ
GMINY NASIELSK



Księga Identyfikacji Wizualnej Gminy Nasielsk to dokument stanowiący fundament spójnej i rozpoznawalnej komunikacji wizualnej regionu. Prezentowany w niej nowy logotyp jest kluczowym elementem strategii, mającym na celu odzwierciedlenie ducha, dziedzictwa oraz potencjału Gminy Nasielsk.

Nowy logotyp – jako odzwierciedlenie tożsamości przy zachowaniu nowoczesności i aktualności trendów projektowych.

Nowy projekt logotypu jest wizualną syntezą tego, co w Gminie Nasielsk najcenniejsze. Jego forma graficzna została zainspirowana naturalnym i historycznym krajobrazem Gminy, łącząc elementy przyrodnicze z ważnym punktem architektonicznym - historycznym budynkiem - basztą z około 1920 roku.

Natura i Krajobraz: Centralną część symbolu tworzą malownicze łąki i pola uprawne, symbolizujące rolniczy charakter regionu, jego żyzność oraz bliskość z naturą. Przepływające przez Gminę rzeki Wkra oraz Nasielna (niebieski, falujący strumień) – to symbol życia, dynamiki i połączenia – nawiązuje do geograficznego położenia i historycznego rozwoju miejscowości.

Dziedzictwo: W sercu kompozycji umieszczona została stylizowana zabytkowa baszta z około 1920 roku (pomarańczowa wieża), będąca charakterystycznym i rozpoznawalnym elementem architektonicznym Nasielska. Reprezentuje ona historię, tradycję i zakorzenienie społeczności.

Hasło: Całość dopełnia hasło "warto powracać", które wyraża gościnność, przywiązanie do miejsca oraz zachętę do odwiedzin i osiedlenia się, podkreślając tym samym pozytywny wizerunek Gminy.

Misja i Cel Księgi

Celem tej Księgi jest zapewnienie, aby w każdym punkcie styku wizualnego – od dokumentów urzędowych, przez promocję turystyczną, po komunikację cyfrową – Gmina Nasielsk prezentowała się profesjonalnie, spójnie i z dumą. Niniejszy dokument zawiera precyzyjne wytyczne dotyczące stosowania logotypu, kolorystyki, typografii i innych elementów graficznych, gwarantując jednolitość i maksymalną efektywność komunikacyjną marki.

Nowy unikatowy logotyp, zakorzeniony w lokalnej tożsamości, stanie się silnym i pozytywnym ambasadorem Gminy Nasielsk.

Logotyp - geneza symboli jako DNA miejsca

Genezą powstania sygnetu będącego bazą logotypu dla Gminy Nasielsk jest połączenie kilku symboli: rzeki, łąk, terenów zielonych, rekreacyjnych i rolniczych oraz uproszczonej formy budynku baszty, zabytku architektonicznego z około 1920 roku, symbolu dziedzictwa historycznego Gminy.



SŁOWA KLUCZOWE

PRZYRODA

BLISKOŚĆ NATURY

AKTYWNOŚĆ

REKREACJA

DZIEDZICTWO HISTORYCZNE

TERENY ZIELONE

SIELSKOŚĆ

NATURA

RZEKA

BASZTA

PRZEJRZYŚĆ

OPTYMIZM

RADOŚĆ

PROSTOTA PRZEKAZU

MODERNIZM

NOWOCZESNA FORMA

GRAFICZNY SKRÓT MYŚLOWY



bliskość rzek Wkra, Nasielna



zabytki, baszta z około 1920 roku

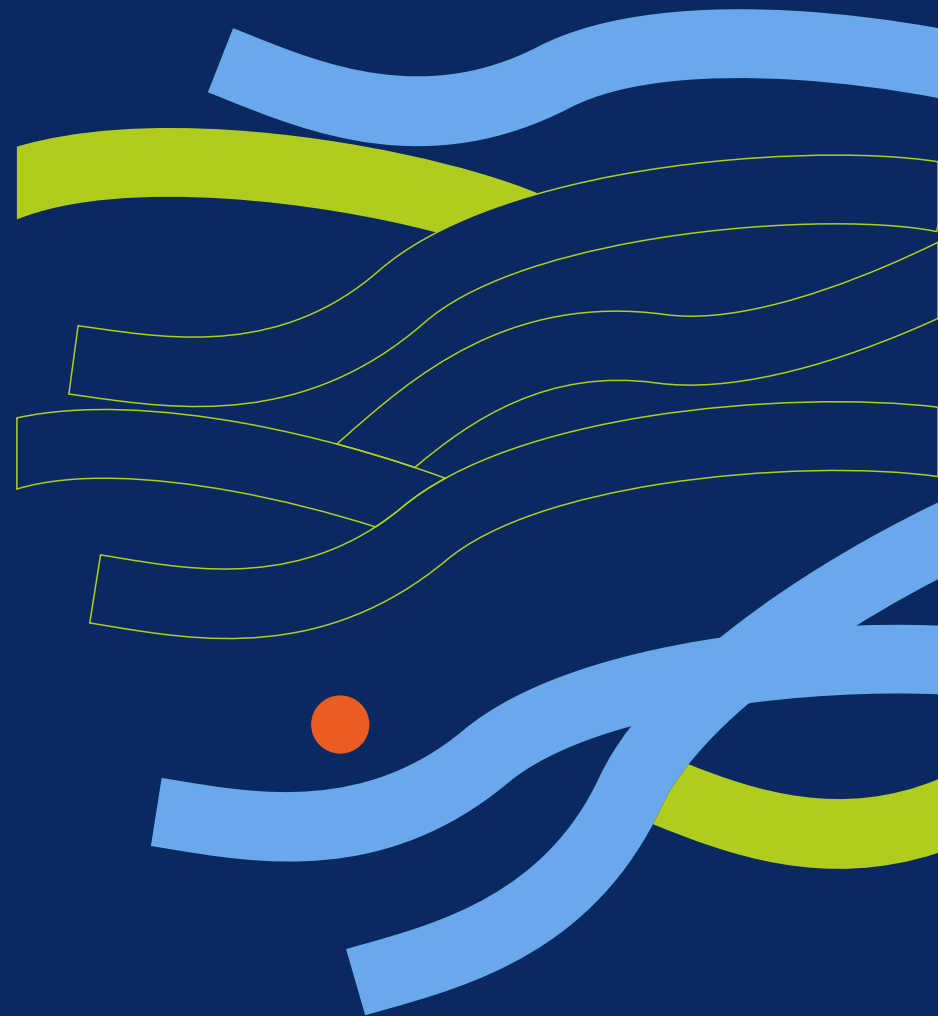


natura, łąki, żyzne pola, roślinność



Budowa znaku

SYSTEM IDENTYFIKACJI WIZUALNEJ
GMINY NASIELSK



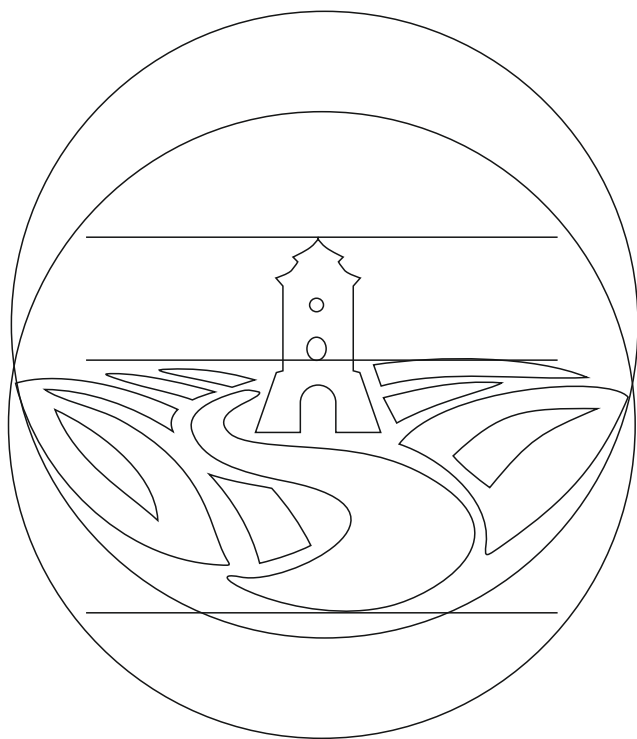
Konstrukcja znaku / pole ochronne znaku

Pozostawmy logotypowi przestrzeń.

Nie umieszczaj tekstu, grafiki ani innych elementów w czystej przestrzeni wokół logotypu.

Minimalna czysta przestrzeń wokół logotypu powinna być równa wysokości wartości x.

W rzadkich przypadkach ten dystans może być dostosowany według uznania projektanta.





Kolorystyka znaku.

Komunikacja zaczyna się od podstawowych kolorów, idea jest rozpoznawalność loga.

PALETA CMYK



C: 0 M: 76 Y: 100 K:0

PALETA RGB



R:234 G:91 B:33
HEX #EA5B21

PALETA PANTONE



Pantone 1655 C

RAL



RAL 2004

PALETA CMYK



C: 40 M: 0 Y: 100 K:0

PALETA RGB



R:176 G:203 B:31
HEX #B0CB1F

PALETA PANTONE



Pantone 382 C

RAL



RAL 6038

PALETA CMYK



C: 60 M: 15 Y: 0 K:0

PALETA RGB



R:104 G:169 B:235
HEX #68A9EB

PALETA PANTONE



Pantone 284 C

RAL



RAL 5024

PALETA CMYK



C: 100 M: 80 Y: 15 K:50

PALETA RGB



R:10 G:40 B:97
HEX #0A2861

PALETA PANTONE



Pantone 684 C

RAL dark blue



folia oracal 049



Zestawienie logo - poziom



Nasielsk
warto powracać



Nasielsk
warto powracać



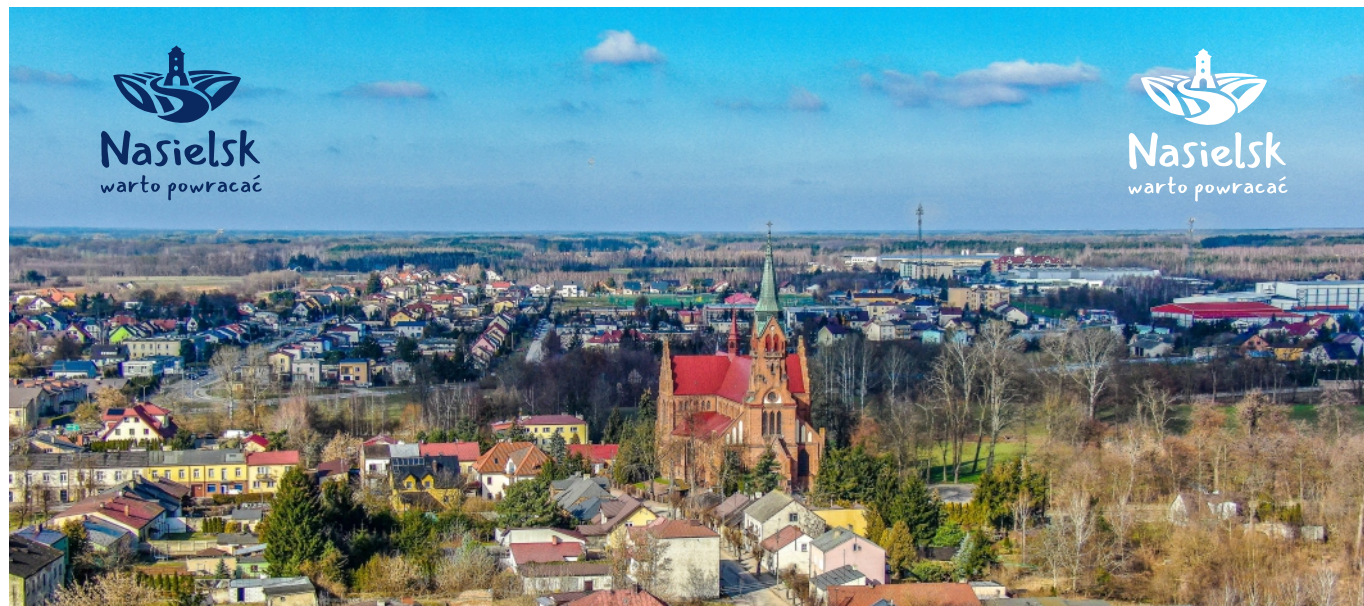
Nasielsk
warto powracać

Umieszczanie znaku na tłach kolorowych

Należy zachować ostrożność, gdy logo pojawia się na zdjęciach.

Wybór najodpowiedniejszego koloru zapewni czytelność i wyróżnienie logo.

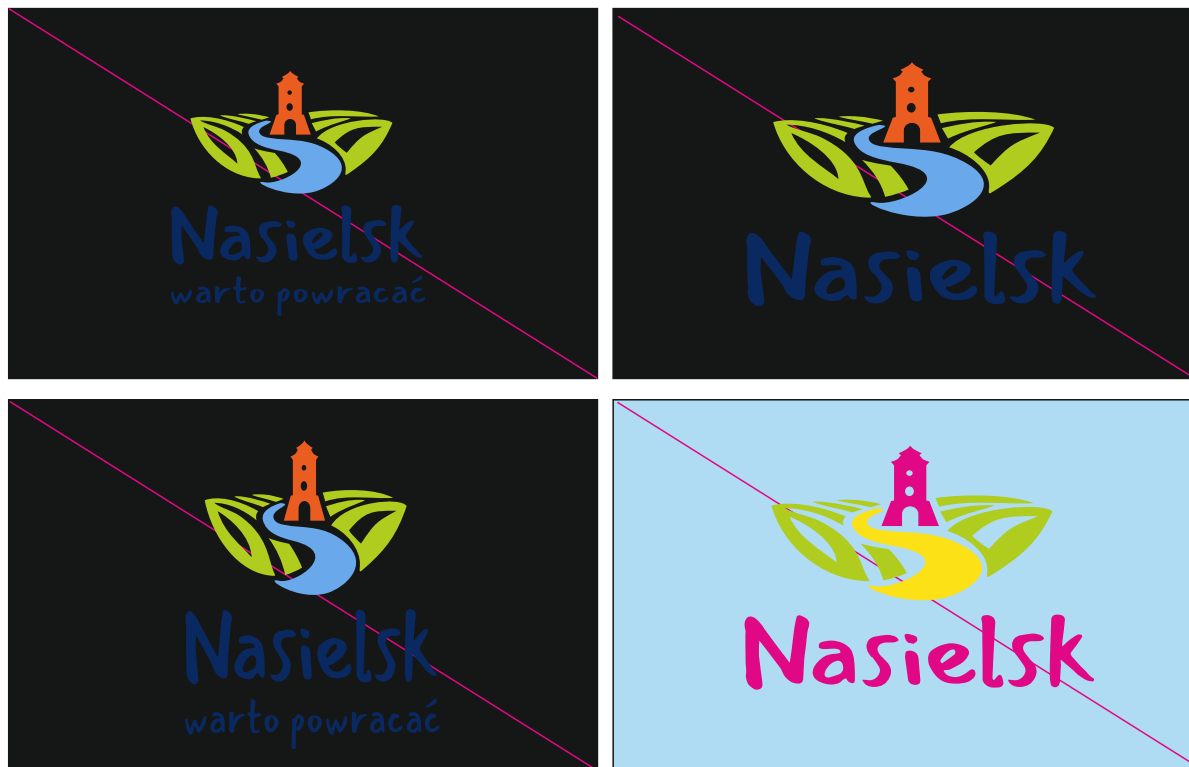
Na większości zdjęć, jednokolorowa wersja biała logotypu zapewni najczystsze zastosowanie logo.



Niedozwolone zastosowania. Minimalny rozmiar znaku.

Wielkość bezpieczna dla czytelności to 8 mm.
Jeśli sytuacja wymaga umieszczenia mniejszego logo - można zastosować logo bez hasła lub w przypadkach awaryjnych umieścić nieznacznie mniejsze logo.

wysokość 8 mm



Składniki znaku nie mogą występować osobno i nie mogą być zmieniane. Nie wolno przekształcać znaku, zmieniać jego pozycji, odwracać go, modyfikować czcionki napisu, który stanowi integralną część znaku, ani stosować innej czcionki.

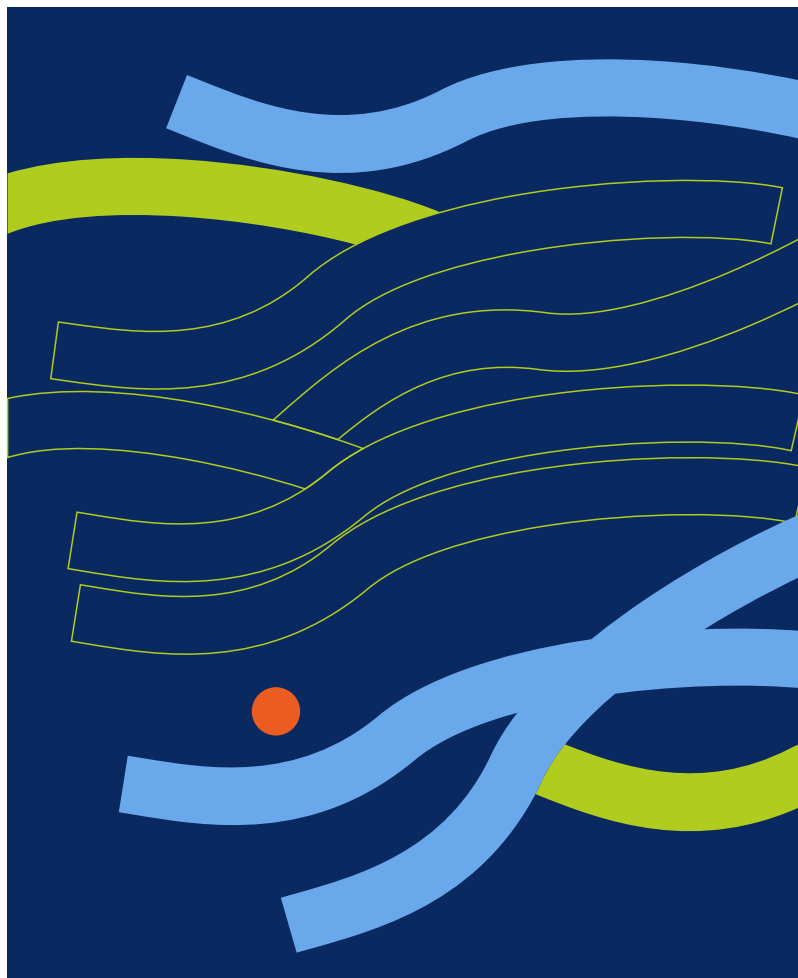
Typografia

Użycie fontu MONTSERRAT do napisów publikacji, katalogach, wizytówkach, papierze firmowym etc.

Montserrat

1234567890

abcdefghijklmnoprstuvwxyz

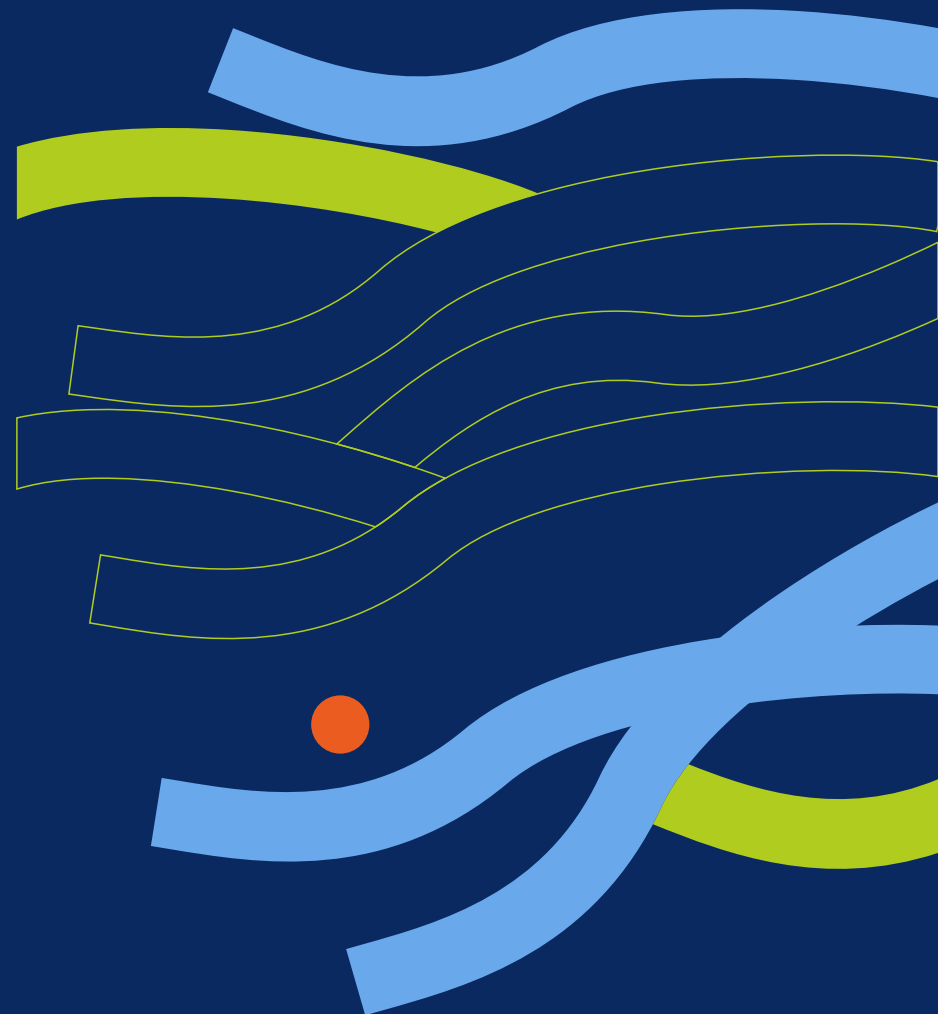






Materiały drukowane

SYSTEM IDENTYFIKACJI WIZUALNEJ
GMINY NASIELSK



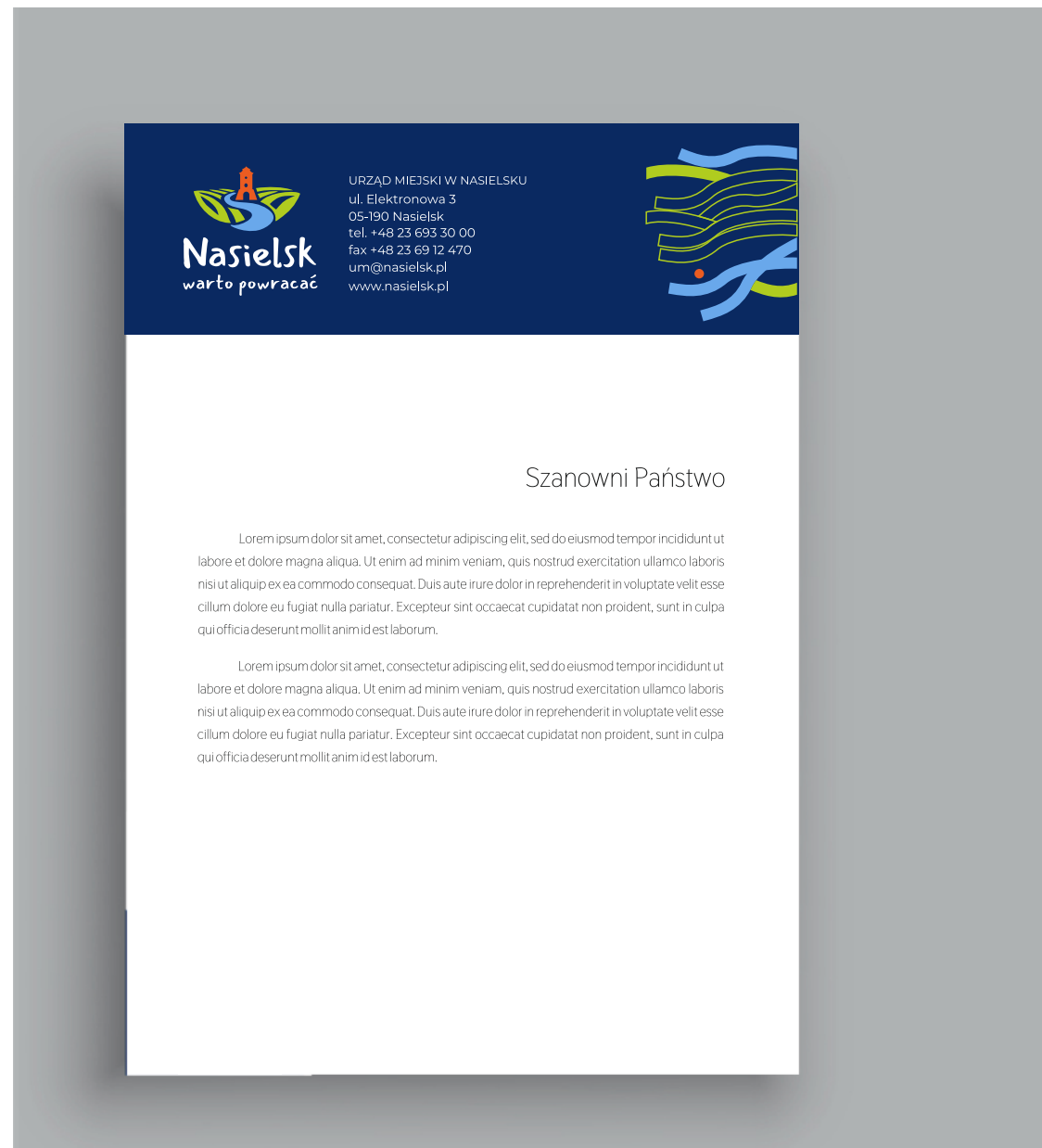
Rollup



Rollup

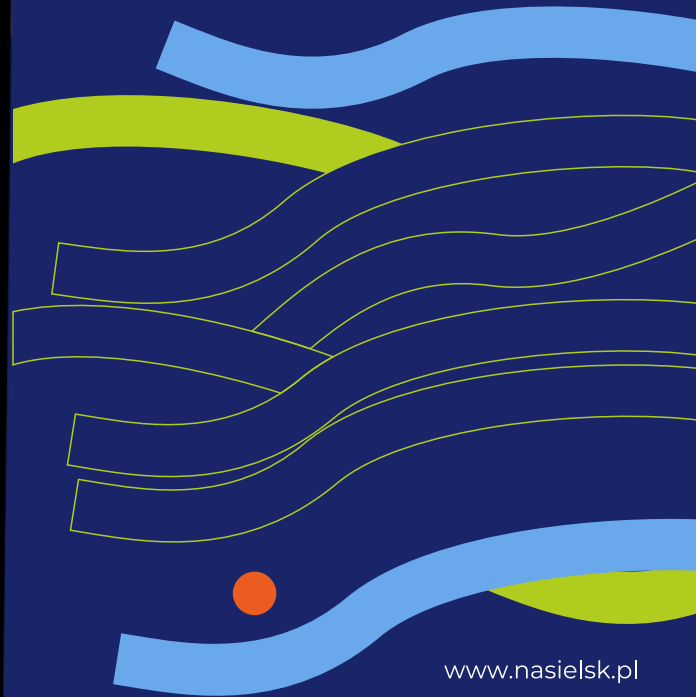








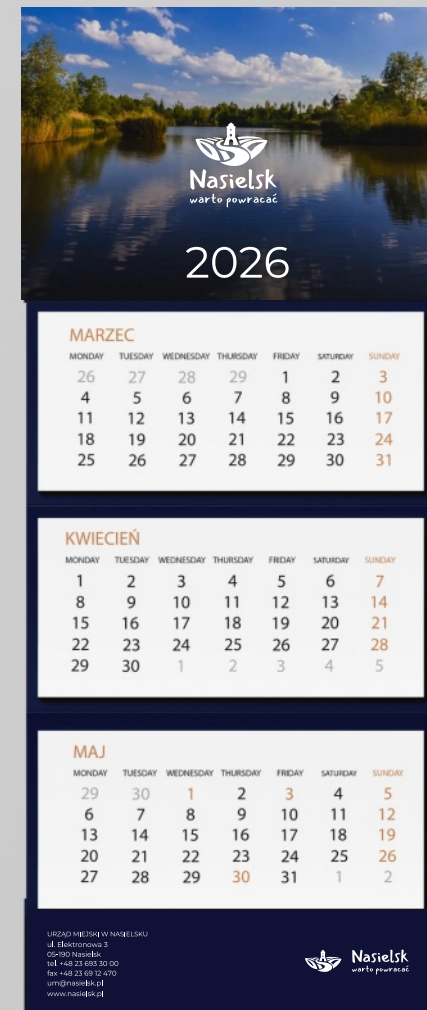
Nasielsk
warto powracać

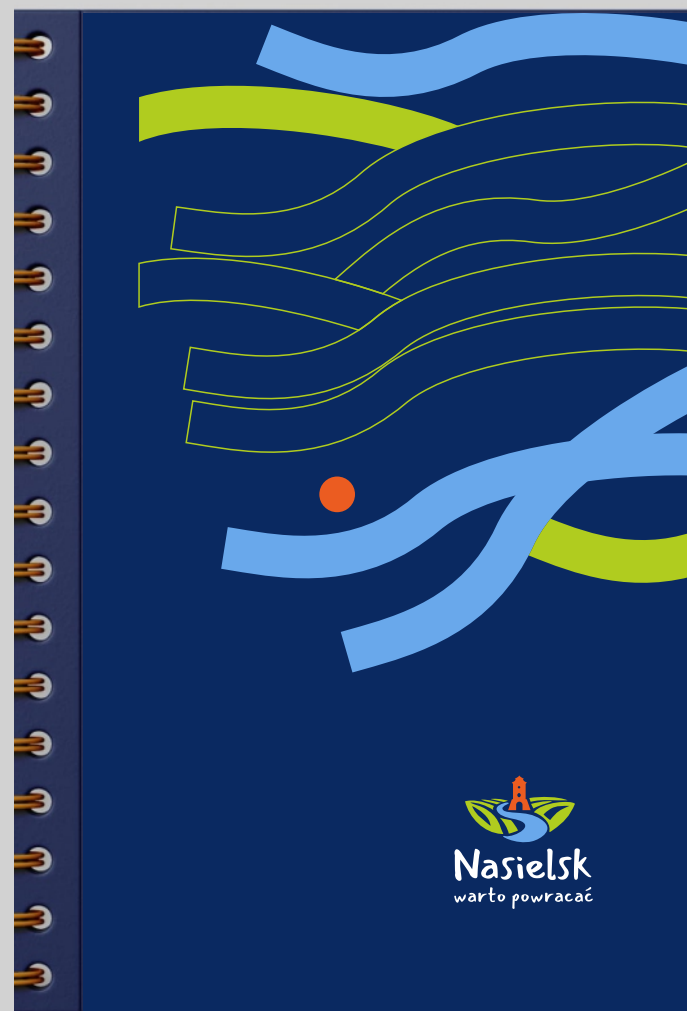


www.nasielsk.pl

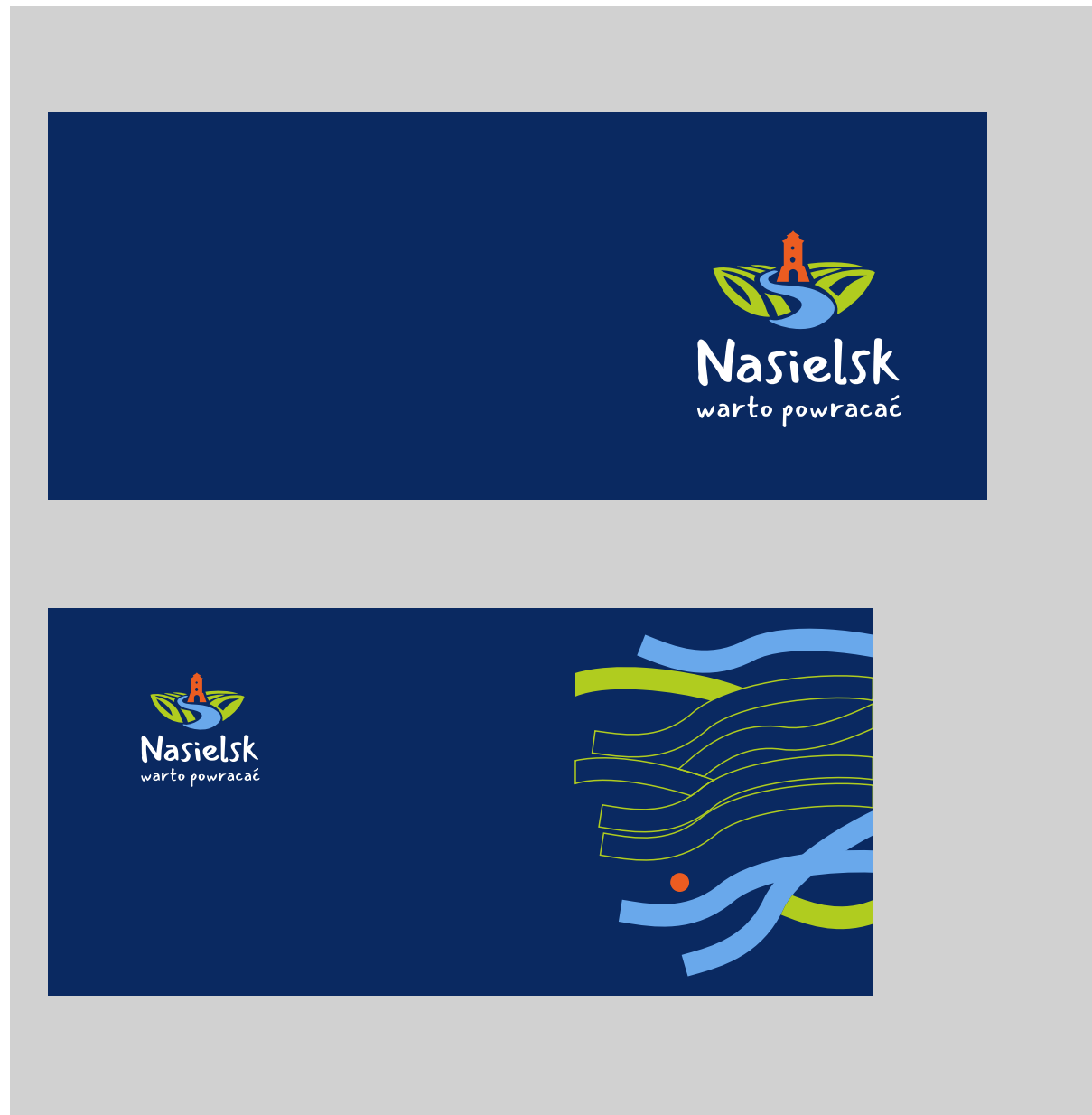
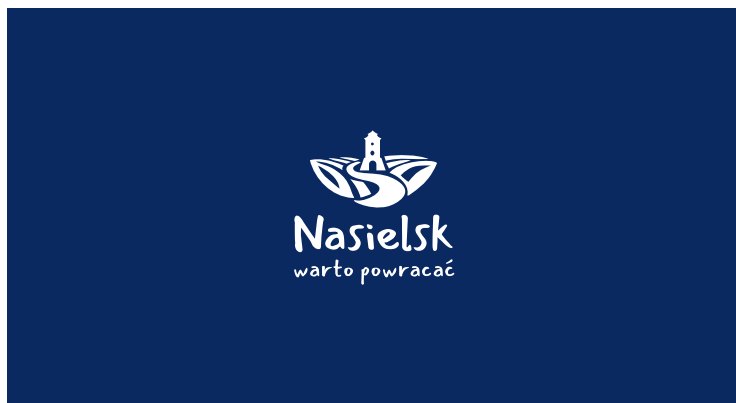
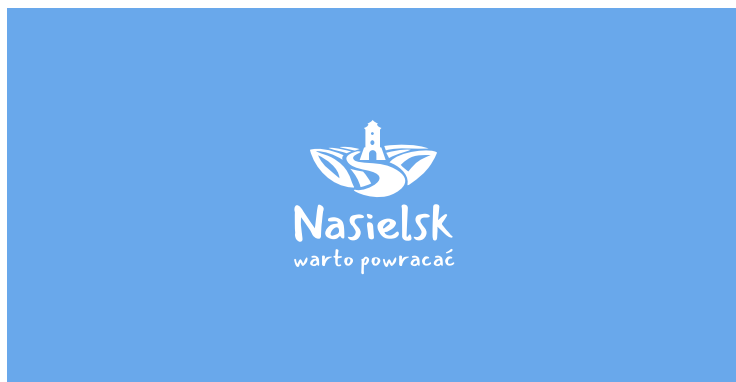
Notatnik







Zaproszenie on-line i do druku




Nasielsk
warto powracać

**Zasady
komunikacji
wizualnej**

SYSTEM IDENTYFIKACJI WIZUALNEJ
GMINY NASIELSK

 **Nasielsk**
warto powracać

Tytuł wykładu

SYSTEM IDENTYFIKACJI WIZUALNEJ
GMINY NASIELSK

Lorem ipsum dolor sit amet, consectetur adipiscing elit, sed do eiusmod tempor incididunt ut labore et dolore magna aliqua. Ut enim ad minim veniam, quis nostrud exercitation ullamco laboris nisi ut aliquip ex ea commodo consequat. Duis aute irure dolor in reprehenderit in voluptate velit esse cillum dolore eu fugiat nulla pariatur. Excepteur sint occaecat cupidatat non proident, sunt in culpa qui officia deserunt mollit anim id est laborum



Nasielsk
warto powracać



Nasielsk
warto powracać

Tytuł wykładu

POD TYTUŁ

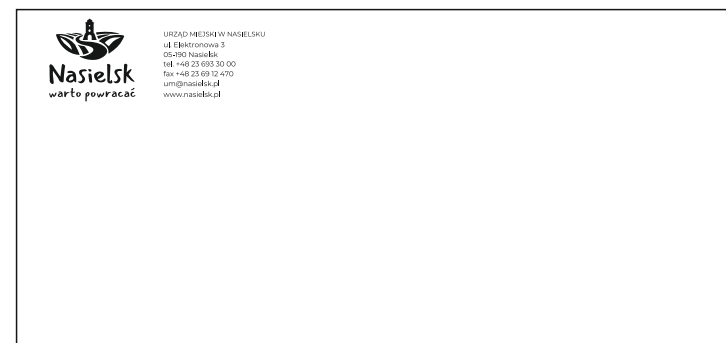
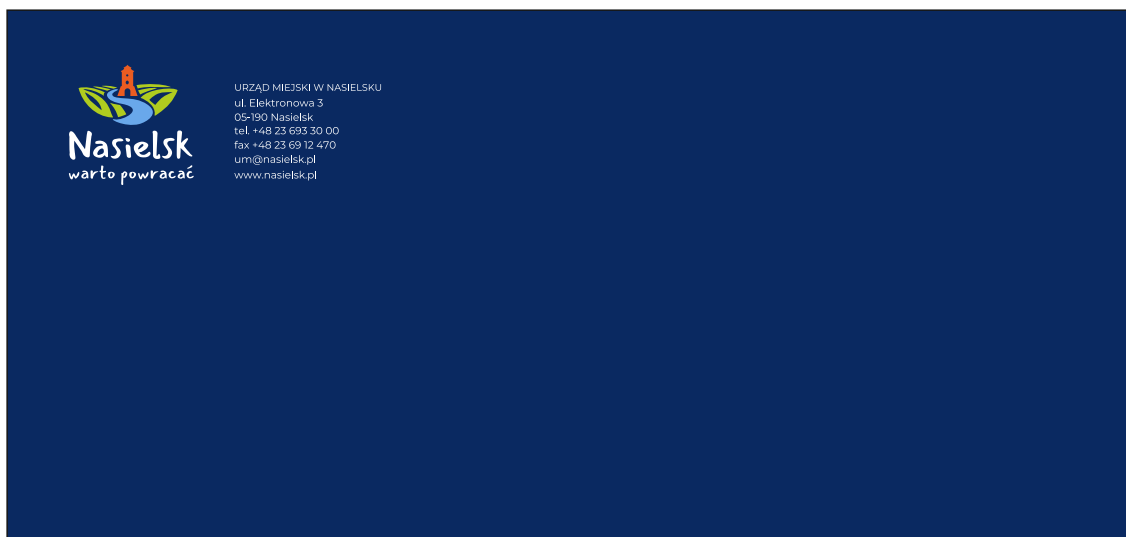
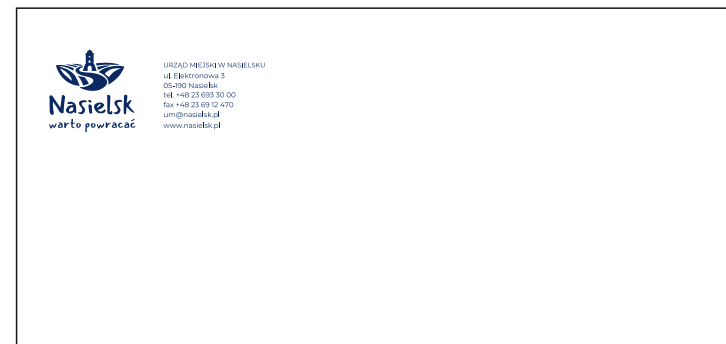
Lorem ipsum dolor sit amet, consectetur adipiscing elit, sed do eiusmod tempor incididunt ut labore et dolore magna aliqua. Ut enim ad minim veniam, quis nostrud exercitation ullamco laboris nisi ut aliquip ex ea commodo consequat. Duis aute irure dolor in reprehenderit in voluptate velit esse cillum dolore eu fugiat nulla pariatur. Excepteur sint occaecat cupidatat non proident, sunt in



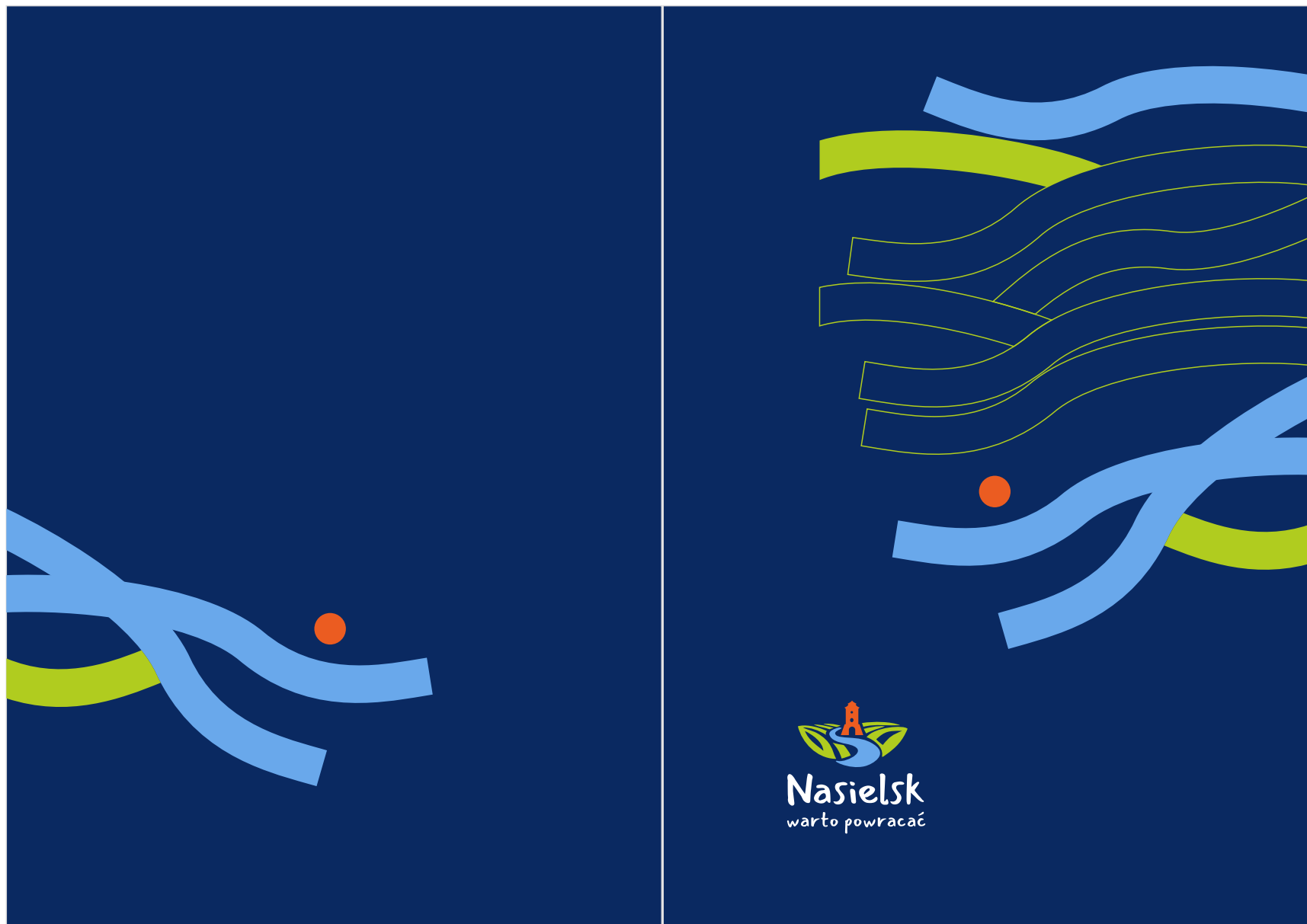
Koperta



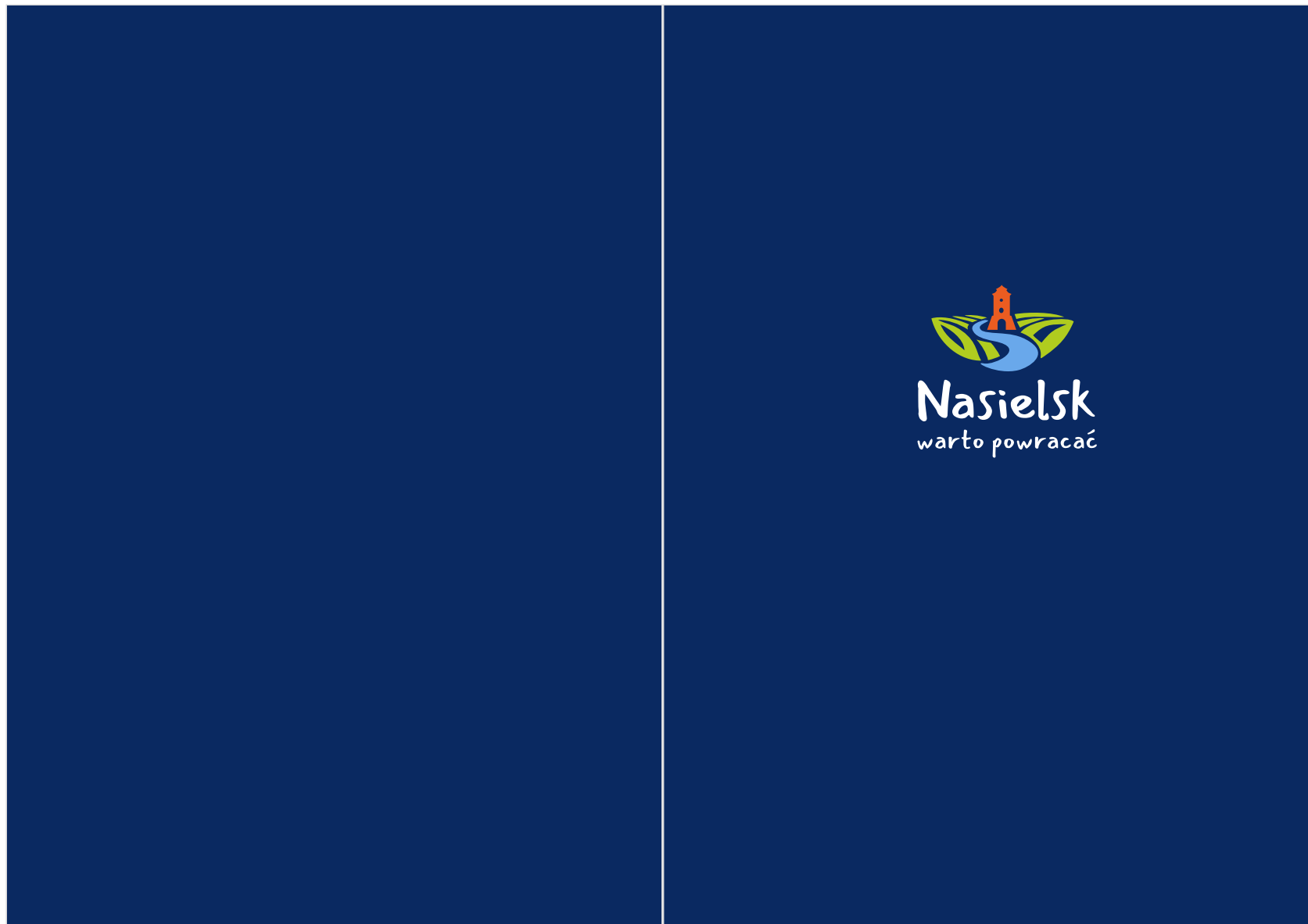
Koperta - wersja monochromatyczna



Teczka



Teczka- wariant



Ulotka/folder front



Ulotka/folder front





DYPLOM

pragniemy złożyć wyrazy uznania

dla Pana

Juliana Kowalskiego

za szczególne i wybitne osiągnięcia

17 czerwca 2026







Materiały elektroniczne

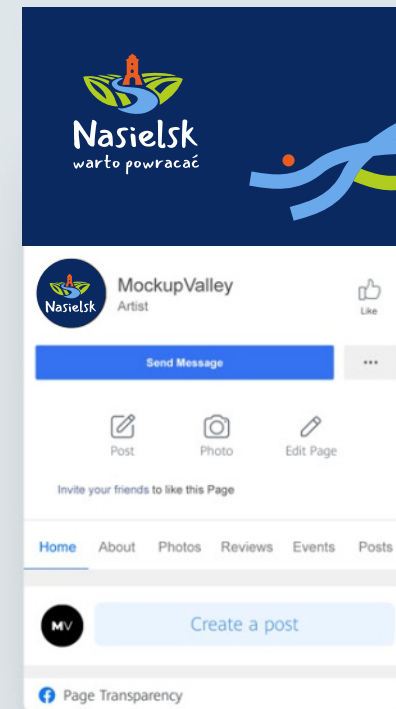
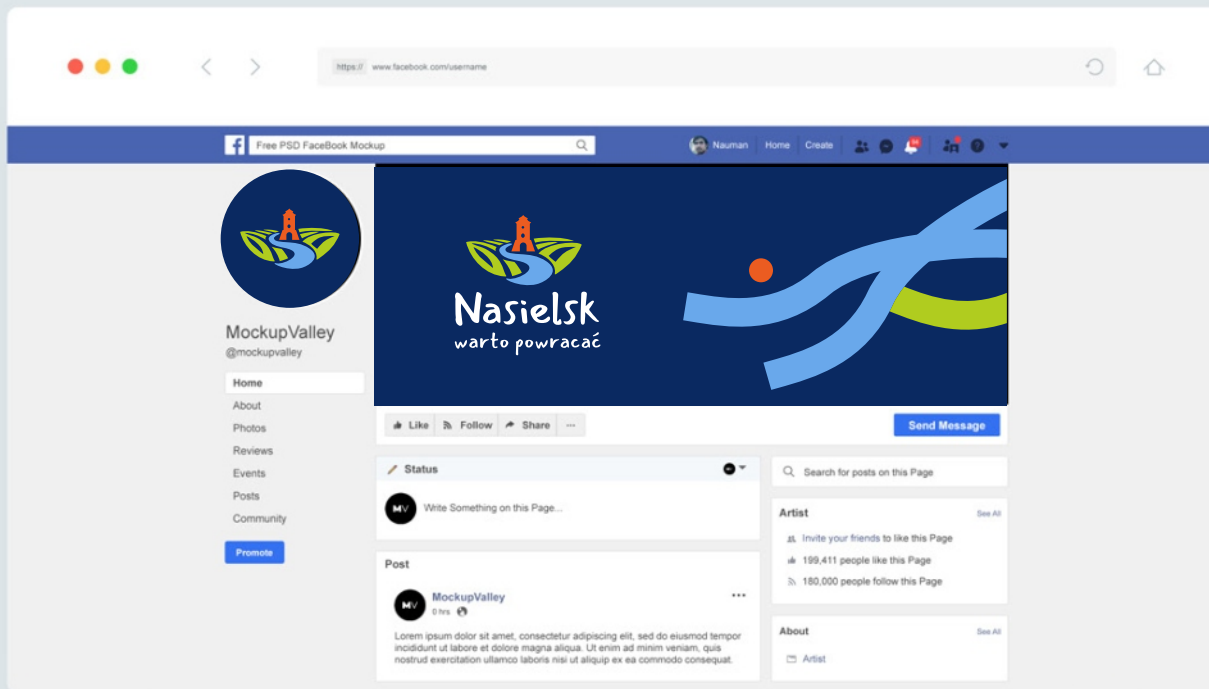
SYSTEM IDENTYFIKACJI WIZUALNEJ
GMINY NASIELSK



Zdjęcie w tle FB, Youtube



Zdjęcie w tle FB, Youtube





URZĄD MIEJSKI W NASIELSKU
ul. Elektronowa 3
05-190 Nasielsk
tel. +48 23 693 30 00
fax +48 23 69 12 470
um@nasielsk.pl
www.nasielsk.pl



Hi Smiles Davis!

Greetings on behalf of our editorial team! I'm reaching out to make sure you are not missing out on all the useful content published weekly on our blog.

We put together a great round-up of content, including product updates, product development, Agile management and experience design features and how-tos, interviews with the brightest minds in the industry, and inspiring customer stories.

Want all this goodness delivered straight to your inbox? [Subscribe to RealtimeBlog](#) updates and never miss a good read again!

Jan Kowalski
Kierownik

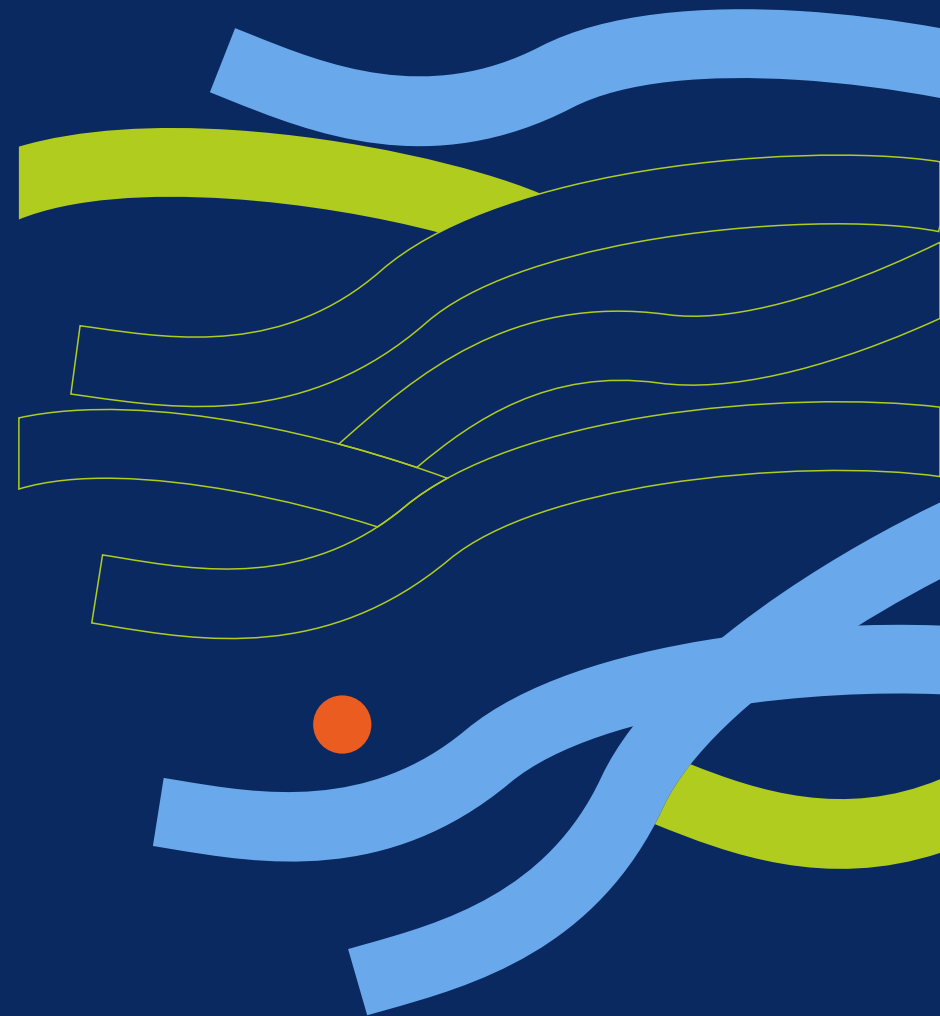


URZĄD MIEJSKI W NASIELSKU
ul. Elektronowa 3
05-190 Nasielsk
tel. +48 23 693 30 00
fax +48 23 69 12 470
um@nasielsk.pl
www.nasielsk.pl



Materiały promocyjne

SYSTEM IDENTYFIKACJI WIZUALNEJ
GMINY NASIELSK



Filizanka / kubek



Filizanka / kubek



Nadruk na koszulce, bluzie, polarze



Nadruk na koszulce / czapka



Zapinka / naklejka / smycz / termos



smycz



magnes





Komin na szyję



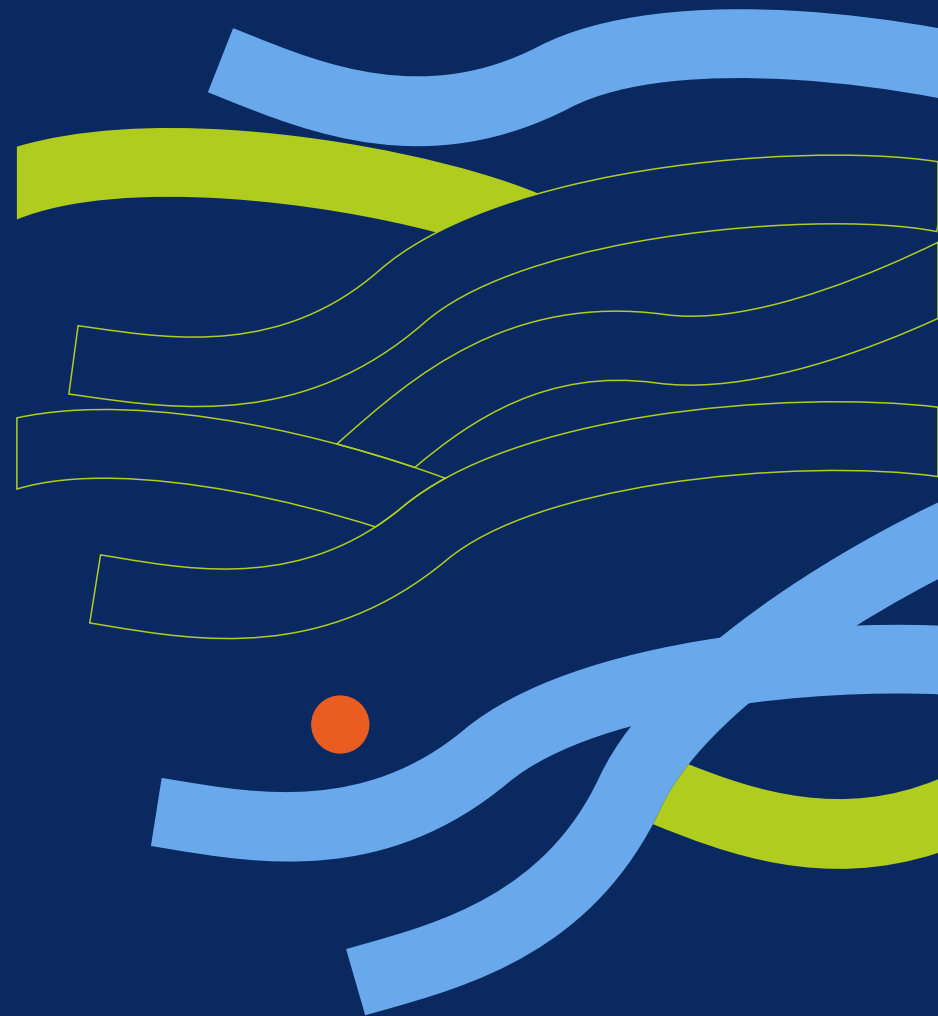
Torby płócienne





Materiały przestrzenne

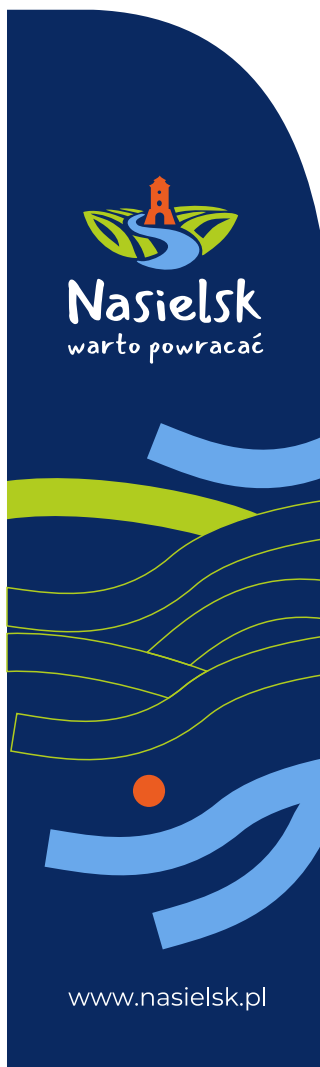
SYSTEM IDENTYFIKACJI WIZUALNEJ
GMINY NASIELSK



Banner



Beachflag



Tablica przestrzenna



Namiot reklamowy



Leżak





12-2025

UMBRA DESIGN
Bożena Wojtanowska

tel. 502139510
info@bozenawojtanowska.com

www.artumbra.pl

projektant graficzny:
mgr sztuki Bożena Wojtanowska

Imię, nazwisko lub nazwa Wnioskodawcy

*Adres do korespondencji
(ulica, nr domu, nr mieszkania, kod pocztowy, miejscowość)*

Numer telefonu

Adres e-mail

**Wniosek
o wydanie zgody na używanie logotypu Gminy Nasielsk**

Na podstawie § 4 ust. 2 i 4 Zarządzenia Nr 180/25 Burmistrza Nasielska z dnia 17 grudnia 2025 r. w sprawie wprowadzenia do stosowania Księgi Identyfikacji Wizualnej Gminy Nasielsk proszę o zgodę na używanie logotypu Gminy Nasielsk

w celu:

Napisz cel wykorzystania logotypu.

na okres:

Napisz zakres czasowy wykorzystania logotypu.

Zobowiązuję się także do przedstawienia drogą elektroniczną wszelkich projektów graficznych z wykorzystaniem Księgi Identyfikacji Wizualnej Gminy Nasielsk wraz z logotypem w celu akceptacji ich poprawności. Projekty graficzne powinny zostać przesłane na adres: promocja@nasielsk.pl w terminie nie później niż 7 dni roboczych przed datą publikacji lub emisji danego materiału.

Podpis

Klauzula informacyjna o przetwarzaniu danych osobowych:

Zgodnie z wymogami Rozporządzenia Parlamentu Europejskiego i Rady (UE) 2016/679 z dnia 27 kwietnia 2016 r. w sprawie ochrony osób fizycznych w związku z przetwarzaniem danych osobowych i w sprawie swobodnego przepływu takich danych oraz uchylenia dyrektywy 95/46/WE (dalej jako: RODO) informujemy, że:

- 1) Administratorem Pani/Pana danych osobowych jest Burmistrz Nasielska, 05-190 Nasielsk, ul. Elektronowa 3, tel.: +48 23 693 30 00, adres email: um@nasielsk.pl.
- 2) Administrator wyznaczył Inspektora Ochrony Danych, z którym można skontaktować się za pośrednictwem poczty elektronicznej, pisząc na adres email: iod@nasielsk.pl.
- 3) Celem przetwarzania danych osobowych jest przyjęcie i rozpatrzenie złożonego przez Panią/Pana wniosku o wydanie zgody na używanie logotypu Gminy Nasielsk.
- 4) Podstawą przetwarzania Pani/Pana danych osobowych jest niezbędność do wypełnienia obowiązków prawnych, które spoczywają na Administratorze w związku ze złożeniem przez Panią/Pana wniosku, o którym mowa w pkt 3 na podstawie przepisów ustawy z dnia 8 marca 1990 r. o samorządzie gminnym (art. 6 ust. lit. c RODO).
- 5) W związku z przetwarzaniem Pani/Pana danych osobowych w celu, o którym mowa w pkt 3, dane te mogą być udostępniane:
 - a) organom władzy publicznej oraz podmiotom wykonującym zadania publiczne lub działającym na zlecenie organów władzy publicznej, w zakresie i w celach, które wynikają z przepisów prawa powszechnie obowiązującego;
 - b) podmiotom, które na podstawie umów zawartych z Administratorem przetwarzają na jego zlecenie dane osobowe (tzw. procesory danych) lub świadczą na jego rzecz usługi, tj. m.in.: podmiotom świadczącym usługi pocztowe i kurierskie, kancelariom prawnym oraz podmiotom dostarczającym usługi i rozwiązania w zakresie IT.
- 6) Pani/Pana dane osobowe będą przetwarzane przez okres niezbędny do realizacji celów przetwarzania, a następnie będą przechowywane przez okres 25 lat od dnia 1 stycznia roku następnego po ostatecznym załatwieniu sprawy, po czym zostaną przekazane do właściwego archiwum państwowego.
- 7) Po spełnieniu przesłanek określonych w RODO, przysługuje Pani/Panu prawo dostępu do swoich danych osobowych, w tym prawo do uzyskania kopii tych danych, prawo do ich sprostowania, prawo żądania ich usunięcia albo ograniczenia ich przetwarzania.
- 8) W przypadku uznania, iż przetwarzanie Pani/Pana danych osobowych narusza przepisy RODO, przysługuje Pani/Panu prawo do wniesienia skargi do organu nadzorczego: Prezesa Urzędu Ochrony Danych Osobowych, 00-193 Warszawa, ul. Stawki 2.
- 9) Podanie danych osobowych nie jest obowiązkowe, ale jest wymogiem ustawowym i jest niezbędne do przyjęcia i rozpatrzenia złożonego przez Panią/Pana wniosku o wydanie zgody na używanie logotypu Gminy Nasielsk. Ich niepodanie uniemożliwi przyjęcie i rozpatrzenie tego wniosku.
- 10) Pani/Pana dane osobowe nie będą wykorzystane do profilowania ani do zautomatyzowanego podejmowania decyzji.

_____ Pieczęć firmowa	_____ Podpis osoby reprezentującej Wnioskodawcę	_____ Data
--------------------------	---	---------------

Wypełniony wniosek należy przesłać na adres e-mail: um@nasielsk.pl lub poprzez ePUAP bądź złożyć osobiście lub za pośrednictwem poczty tradycyjnej w Urzędzie Miejskim w Nasielsku, ul. Elektronowa 3, 05-190 Nasielsk.